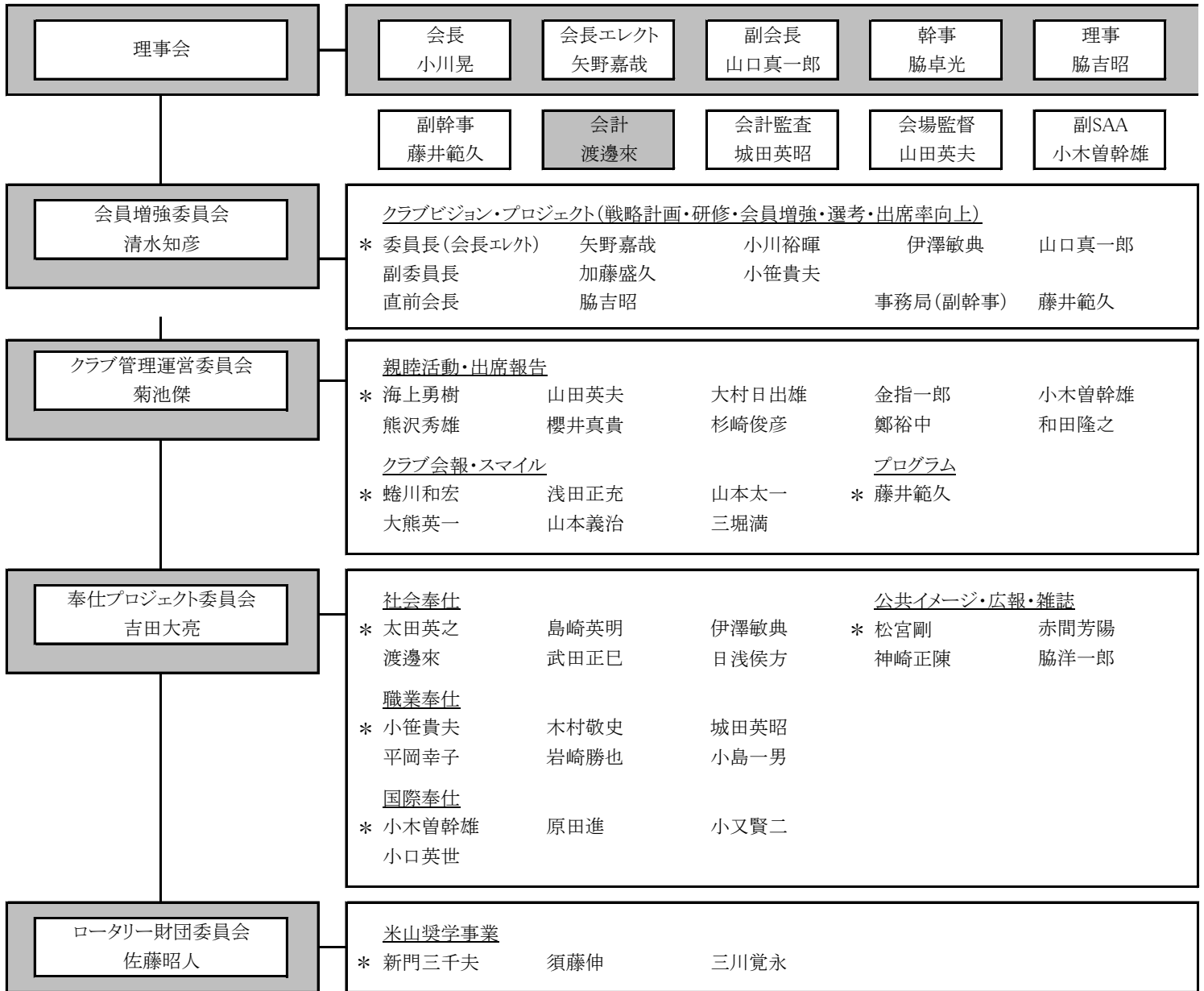


茅ヶ崎湘南ロータリークラブ委員会組織図(2018～2019年度)

(\*印はリーダー)



理事役員 の 役割分担

事務局IT 諸規定	幹事 会長・幹事・会長エレクト・理事・副幹事
エニシダ基金担当	伊澤敏典 太田英之 小川裕暉 菊池傑 小木曾幹雄 山口真一郎 山本義治 櫻井真貴
姉妹クラブ 延平RC	山口真一郎
友好クラブ 伊達RC	原田進
3湘南オリンピック担当	菊池傑
地区大会実行委員会	実行委員長 原田進 副実行委員長 加藤盛久 山口真一郎 渡邊來 幹事 伊澤敏典
地区研修・協議会実行委員会	実行委員長 渡邊來 副実行委員長 伊澤敏典 幹事 山口真一郎

地区役員・出向者

ガバナー	脇洋一郎	
地区諮問委員会	神崎正陳	松宮剛
地区幹事	脇吉昭	
地区副幹事	加藤盛久	渡邊來
	伊澤敏典	小笹貴夫
	城田英昭	小木曾幹雄
	太田英之	矢野嘉哉
地区財務委員会	◎ 城田英昭	
地区戦略計画委員会	○ 脇洋一郎	脇吉昭
	加藤盛久	
地区危機管理委員会	脇洋一郎	脇吉昭
立法案検討委員会	脇洋一郎	脇吉昭
姉妹地区委員会	脇洋一郎	渡邊來
地区大会	◎ 原田進	○ 渡邊來
	○ 加藤盛久	○ 山口真一郎
	幹事 伊澤敏典	
地区職業奉仕委員会	清水知彦	
財団補助金委員会	脇洋一郎	