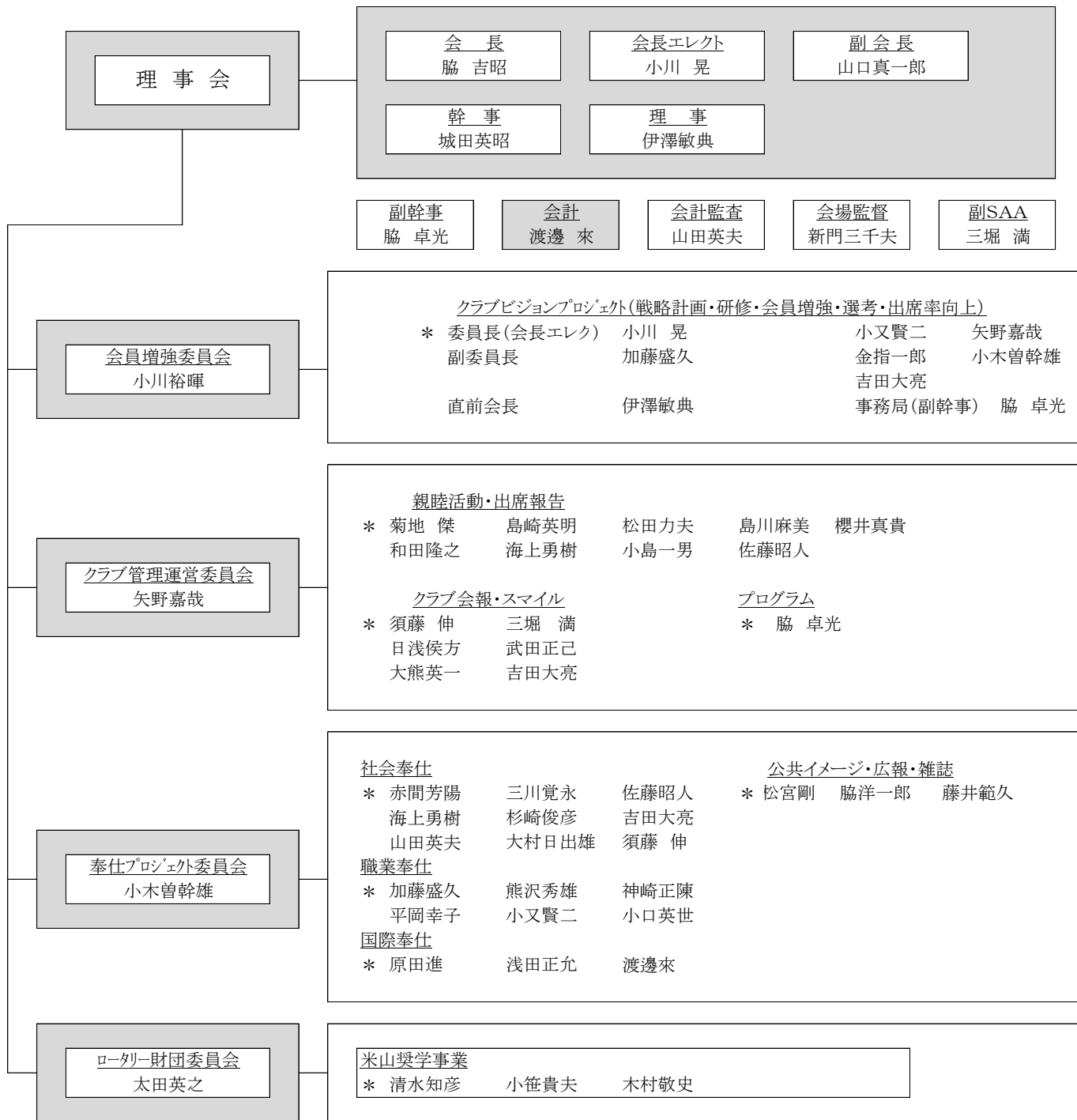


茅ヶ崎湘南ロータリークラブ委員会組織図(2017～2018年度)

(*印はリーダー)



理事役員の役割分担

事務局IT	幹事
諸規定	会長・幹事・会長エレクト・理事・副幹事
社会奉仕プロジェクト委員会	伊澤敏典 太田英之 山口真一郎 海上勇樹 和田隆之 三川覚永 菊地 傑 脇 吉昭 小木曾幹雄
姉妹クラブ	延平RC 小木曾幹雄
友好クラブ	伊達RC 城田英昭

地区役員・出向者

ガバナーエレクト	脇洋一郎
地区諮問委員会	神崎正陳
地区諮問委員会	松宮 剛
ガバナー補佐	渡邊 来
地区財務委員会	副委員長 城田英昭
地区戦略計画委員会	脇洋一郎 脇 吉昭
地区研修委員会	副委員長 加藤盛久 脇 吉昭
地区立法案検討委員会	脇洋一郎 脇 吉昭
姉妹地区委員会	脇洋一郎
オンツートロント	委員長 脇洋一郎
青少年交換委員会	太田英之
インターアクト・ローターアクト	小木曾幹雄
R財団委員会	矢野嘉哉
地区米山奨学金・米山学友	小笹貴夫